

Dintorni

www.vareselandoftourism.it

FAI- Fondo e Ambiente italiano

Il Monastero di Torba a Gornate Olona (Va)
Villa Menafoglio-Litta-Panza a Varese
Torre di Velate a Varese
Villa Della Porta -Bozzolo a Casalziugno (Va)
Villa del Balbianello a Lenno (Como)
www.fondoambiente.it

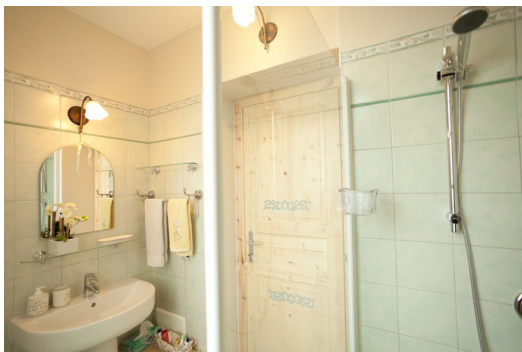
Sacro Monte di Varese

Camminando si possono apprezzare le 14 cappelle dedicate ai misteri del rosario che accompagnano i visitatori fino all'arrivo al Santuario di Santa Maria del Monte, in un percorso intriso di suggestioni religiose e non solo. Il Sacro Monte è, infatti, eccezionale anche dal punto di vista naturalistico, trovandosi nel Parco Regionale del Campo dei Fiori, un luogo incantevole nel quale riempirsi gli occhi con lo straordinario panorama che abbraccia i laghi della zona e le prealpi, fino al Monte Rosa.

Parco naturale del Campo dei Fiori

Il **Parco regionale Campo dei Fiori** domina la zona collinare varesina e la Pianura padana ed è delimitato a nord ovest dalla **Valcuvia**, a est dalla **Valganna** ed a sud dalla città di **Varese**. Comprende due importanti massicci, il **Campo dei Fiori** e la **Martica**, separati dalla Valle della **Rasa**, da dove nasce l'**Olona**. La particolare collocazione geografica e le caratteristiche geologiche hanno favorito l'instaurarsi di una vegetazione molto varia, con boschi di castagni e faggi, aree di flora rupicola e aree umide, ricche di presenze faunistiche. Rilevanti le presenze storico-architettoniche, quali il complesso del **Sacro Monte (Patrimonio Unesco)**, il **Grande Albergo**, le **ville Liberty**, la **Badia di Ganna** e la **Rocca di Orino**.

La visita agli ambienti più interessanti e suggestivi del Parco è possibile grazie ad un'estesa rete di **sentieri** forniti di segnaletica e nella maggior parte dei casi facilmente percorribili. Il parco è dotato di una **Carta Escursionistica dei sentieri**, aggiornata nel 2011. I **sentieri del Parco** sono complessivamente **21**, ai



quali si aggiungono alcuni **sentieri tematici** dotati di **pannelli informativi**. Inoltre il Parco è attraversato: dal **sentiero E1**, che parte da Capo Nord in Norvegia e termina in Sicilia attraversando tutta l'Europa; dal **sentiero del Giubileo** che ripercorre gli antichi itinerari dei pellegrini che dal nord Europa andavano verso Roma; dal **sentiero 3V (Via Verde Varesina)**, un itinerario di trekking che permette di visitare in più giorni i laghi e le prealpi varesine; dall'**anello valcuviano**, un percorso a tappe che partendo da Laveno consente di percorrere i luoghi più suggestivi della Valcuvia.
www.parcocampodeifiori.it

Laghi

La provincia di Varese è famosa per la presenza di numerosi laghi. Il più conosciuto è il Lago Maggiore, condiviso a ovest con il Piemonte e a nord con la Svizzera. Importante anche il Lago di Lugano, anch'esso confinante con il territorio elvetico. Gli altri laghi, seppur di dimensioni inferiori costituiscono angoli suggestivi dal punto di vista naturale e turistico, offrendo diverse possibilità di svago e relax.

In particolare:

Lago di Varese - pista ciclabile
Lago di Lugano - Lido di Lugano e città di Lugano
Lago Maggiore - S. Caterina del Sasso
Cabinovia del Sasso del Ferro
Stresa - Rocca di Angera
Lago di Monate - balneazione
Lago di Como - Como e Bellagio



Ci presentiamo

Di recente ristrutturazione e curato nei minimi particolari, il nostro B&B si trova nel centro del piccolo paese di Induno Olona (Va), all'inizio della Val Ceresio, a 10 minuti dal centro di Varese ed a 10 Km dal confine Svizzero.

Vi ospitiamo in una villetta di carattere rustico in stile liberty minore all'interno del nostro cortile. La casetta si trova a fianco della casa principale, con entrata indipendente, un salotto con camino, una cucina dove serviamo la prima colazione, due camere da letto, un bagno completo ed un servizio.

I nostri servizi

collegamento wi-fi gratuito
parcheggio privato interno
ospitalità gratuita per bambini sotto i tre anni
cambio biancheria ed asciugamani ogni tre notti di permanenza
pulizie giornaliere
uso cucina (a richiesta)

Le nostre camere

Doppia (letto matrimoniale)
con possibilità di aggiunta letto
Doppia (due letti singoli)
con possibilità di aggiunta letto

Prezzi

	Apr-Set	Ott-Mar
camera doppia	€ 50	€ 55
camera doppia uso singolo	€ 40	€ 45
letto aggiunto (solo per bambini fino a 12 anni)	€ 10	
uso cucina	€ 20 al giorno	
Bagno in uso esclusivo	€ 20 al giorno	

Pagamento in contanti o bonifico bancario.
Non accettiamo carte di credito.
Prezzi vantaggiosi per soggiorni prolungati.

Parliamo italiano, inglese, tedesco, francese e olandese.
We speak Italian, English, German, French and Dutch.

B&B

La Casetta

di Francesca Guarini

Via Solari 1
21056 Induno Olona (Va)

tel. 0332/840843

cell. 3407834885

info@bb-LaCasetta.it

www.bb-LaCasetta.it

“Rifletti a lungo se è il caso di accogliere qualcuno come amico, ma , una volta deciso, accoglilo con tutto il cuore e parla con lui apertamente come con te stesso.”

Lucio Anneo Seneca,
lettere a Lucilio 62/65



Vi dà il benvenuto

